



**Novelty  
Link**  
*with*  
**BIOPHYSICS**

“科创中国”体医融合健康产业科技服务团

**中国生物物理学会  
体医融合健康产业杭州服务站暨  
2022体医融合主动健康与产业发展论坛**

**招商手册**

2022年11月11日-13日

中国·杭州·萧山

为进一步落实《“健康中国2030”规划纲要》提出的“加强体医融合和非医疗健康干预，促进重点人群体育活动”等一系列国家战略，按照中国科协项目部署，由中国生物物理学会承担的“科创中国体医融合健康产业科技服务团助力大健康产业创新发展”项目持续开展。

体医融合是体育科技和医学技术深度融合的产物，是推动和实现全民健康的迫切需要。当前体育与医学的整合已经上升为国家战略，浙江作为全国首个共同富裕示范区，体医融合发展前景非常广阔、社会效益潜力巨大。

本次论坛以“体医融合赋能健康产业发展”为主题，邀请国内著名体育、医学、教育、康复等领域专家、学者、教授作专题报告，体医融合赋能医疗卫生、群众体育、教育、养老、食品等相关大健康产业。同时开办企业产品展览展示平台，搭建科技与市场、企业与专家之间的专场沟通推广渠道。

欢迎广大企业合作伙伴积极参与，共同为推进我国体医融合产业发展贡献一份力量！





# 论坛主题

体医融合赋能健康产业发展

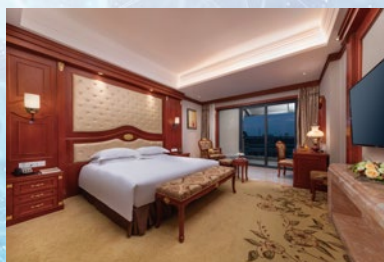
# 会议时间

2022年11月11日-13日

# 会议地点

杭州宝盛水博园大酒店

(萧山区宁围街道水博路118号)



# 组织结构

## 指导单位

中国科学技术协会

## 主办单位

中国生物物理学会

## 支持单位

杭州市科学技术协会

## 承办单位

杭州市萧山区科学技术学会  
中国生物物理学会体育医学分会  
中华预防医学会体育运动与健康分会  
中国学生营养与健康促进会体医融合学生健康分会  
杭州市食品营养学会

## 大会主席



### 郭建军 教授

首都体育学院体医融合创新中心教授、中国生物物理学会体育医学分会会长，中国学生营养与健康促进会体医融合学生健康分会会长，中华预防医学会体育运动与健康分会主任委员，长期针对不同年龄、各种慢性病人群的个性化科学锻炼与饮食营养进行研究。

## 大会执行主席



### 沈立荣 教授

美国哈佛大学医学院和农业部驻塔芙茨大学人类老化研究中心访问学者（博士后）。现任浙江大学食品科学与营养系教授，浙江省农业科学院农产品质量安全与营养研究所特聘研究员，学术兼职主要包括中国营养学会营养转化医学分会常务理事、浙江省食品安全专家委员会专家、杭州市科协常委、杭州市食品营养学会理事长，长期从事食品营养与健康教学科研工作。

## 学术主题

- ◆ 体医融合政策解读
- ◆ 体医融合产业发展高端论坛
- ◆ 体医融合促全民健身
- ◆ 开拓体养融合新模式
- ◆ 儿童青少年体质健康管理
- ◆ 健康生活方式干预
- ◆ 食品营养与健康生活

## 参会人员

- ◆ 特邀嘉宾（院士、学会和政府机关领导）和专家；
- ◆ 体、医健康科技产品转化相关企事业单位相关人员；
- ◆ 医生、护士、康复师、药师、运动指导师、健康管理师等专业人员；
- ◆ 健身教练和爱好者、马拉松跑者等运动从业人员；
- ◆ 大中小院校及幼儿园体育教师、体育培训机构从业者及各类热爱体育行业者。

# 赞助亮点

## 高效

汇集营养、体育、医学、教育等权威专家库100+，  
国内行业学协会10+等优势资源，  
多专业整合的高效产品展示与新成果发布平台

## 乘势

体医融合独家技术优势，建立专业背书，助力产业发展

## 创新

线上与线下结合，学术前沿与产业发展同台，  
企业家与专家对话，倍增企业品牌专业信赖度、拓展新渠道新业态

## 公益

体医融合促全民健康，  
共筑企业社会责任，提升社会影响力



# 赞助合作方案

## 会议活动

### 主会场赞助

30万元/场

- 1) 企业领导致辞5分钟;
- 2) 会前、茶歇时在分会场屏幕播放企业画面 (产品或公司介绍);
- 3) 标准展位1个;
- 4) 会场外可摆放企业展架2个, 座位可摆放企业资料1份;
- 5) 2个免费参会名额;
- 6) 论坛网站及会议宣传电子平台发布企业名称、标识, 并提供超链接

### 分会场赞助

20万元/场

- 1) 专题报告20分钟 (分论坛主席将对报告内容把关);
- 2) 标准展位1个;
- 3) 会前、茶歇时在分会场屏幕播放企业画面 (产品或公司介绍);
- 4) 会场外可摆放企业展架2个, 座位可摆放企业资料1份;
- 5) 1个线下免费参会名额;
- 6) 论坛网站及会议宣传电子平台发布企业名称、标识, 并提供超链接。

## 直播间冠名

5万元/场

- 1) 直播现场摆放企业标识
- 2) 推荐直播间专家1名（需提前提名组委会审核）
- 3) 直播前播放企业宣传页面（企业提供组委会审核）
- 4) 论坛网站及会议宣传电子平台发布企业名称、标识，并提供超链接

## 展览展示

### 标准展位

3万元/个

- 1) 大会提供标准展位，尺寸为3米x3米；
- 2) 论坛网站及会议宣传电子平台发布企业名称、标识，并提供超链接；
- 3) 1个线下免费参会名额。

### 线上展示

3万元/期

- 1) 大会微官网展示位，展示时间为会前及会期；
- 2) 企业需提供展示内容超链接，视频、图文皆可。



## 学术资料

**环保会议袋及会议笔 (500套) 10万元/项**

- 1) 环保会议袋背面印制企业名称、标识;
- 2) 会议笔印制企业名称;
- 3) 大会网站及会议宣传电子平台发布企业名称、标识, 并提供超链接;
- 4) 1个线下免费参会名额。

**会刊广告位 - 封底 3万元/项**

**会刊广告位 - 封二 2万元/项**

**会刊广告位 - 封三 2万元/项**

**会刊广告位 - 插页 1.5万元/项**

## 参会代表

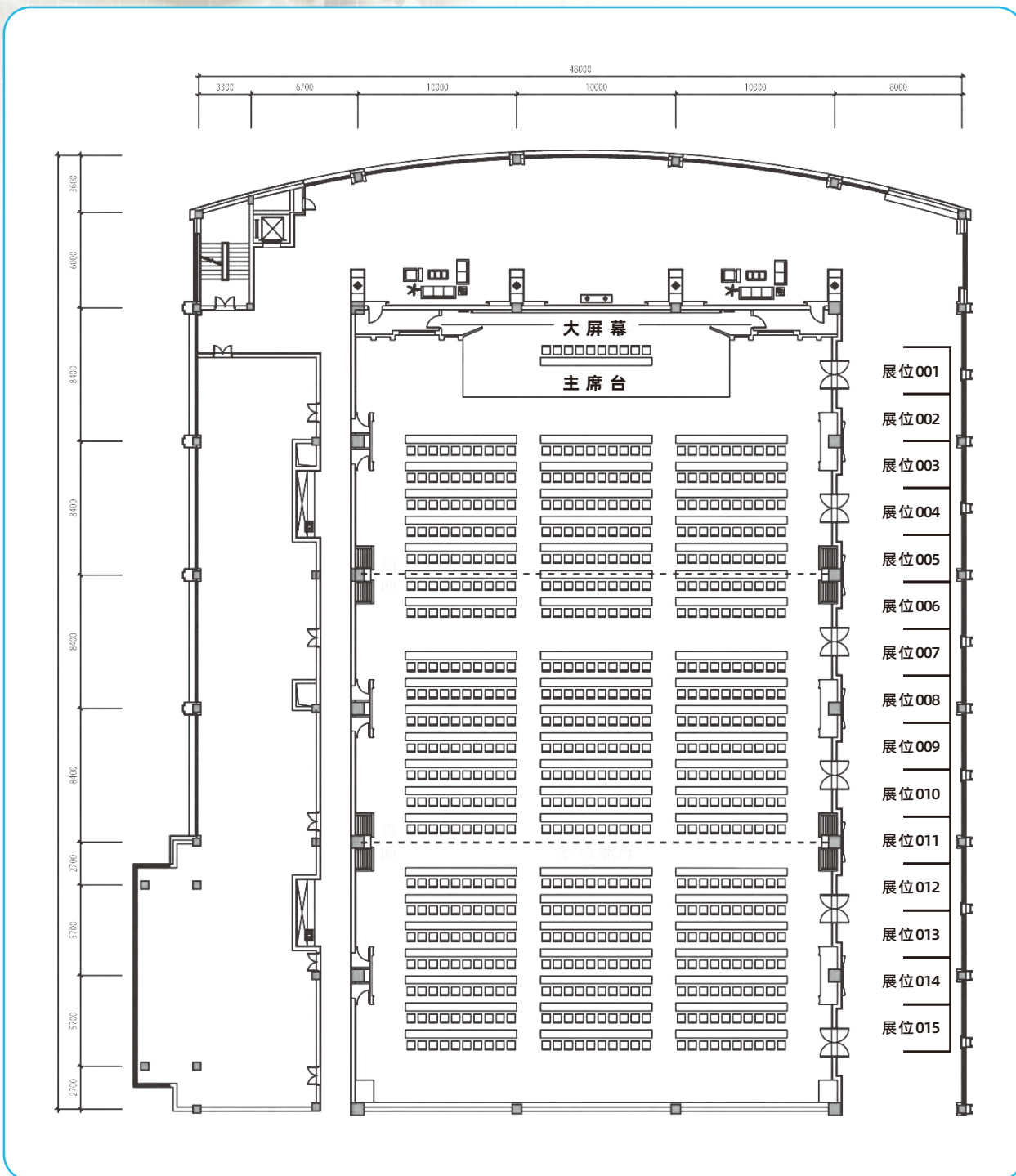
**注册费 1000元/人**

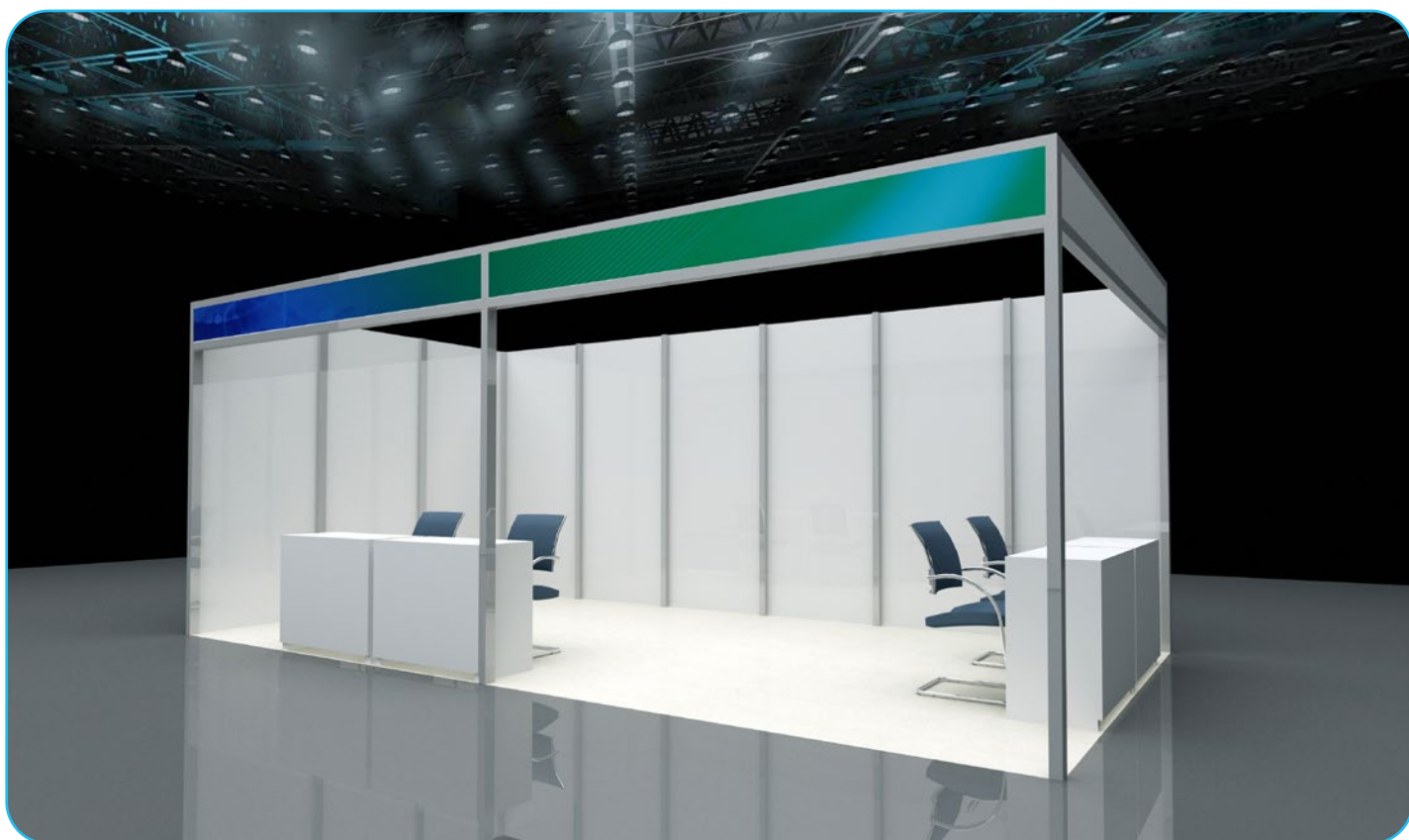
包含参会费、资料费及会期餐费, 不含交通费及住宿费;

10月31日 (含) 前线下会议注册费为800元/人。

**线上直播注册费 199元/人**

10月31日 (含) 前线上会议注册费为99元/人。





## 赞助合作 联系方式

联系人：丁老师 13801289706  
岳老师 13501326256  
邮 箱：EMHI@bsc.org.cn